

Foto 13



Foto 14



Foto 15



Foto 16



Foto 17



Foto 18



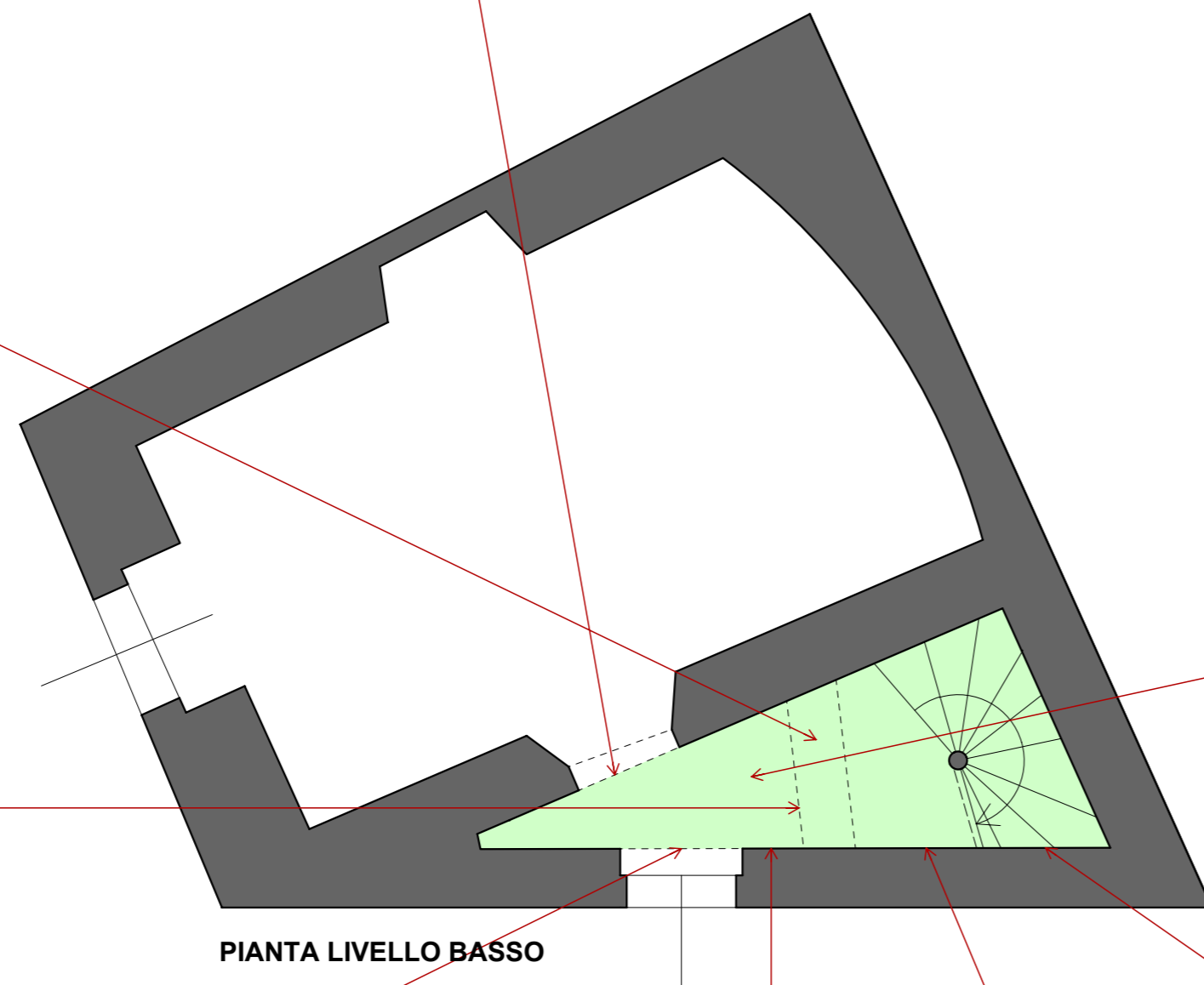
Foto 19



Foto 20



Foto 21



- Foto 13** Architrave e spalle porta con decorazioni in stile neoclassico rappresentati un timpano poggiante su capitelli con volute
- Foto 14** Architrave decorato con 5 elementi a carattere floreale inseriti in lunette tonde
- Foto 15** Rappresentazione di una figura femminile che cavalca un animale mitologico alato
- Foto 16** Architrave e spalle finestra con decorazioni con immagini neoclassiche ed elementi floreali. Sulla parete sono rappresentati anche 6 uccelli dalla coda biforcuta (rondini?)
- Foto 17** Sottofinestra decorato con ghirlande che riprendono la decorazione dell'architrave
- Foto 18** Dalla finestra inizia una decorazione che rappresenta una balaustra a disegno geometrico quadrato
- Foto 19** Rappresentazione di una balaustra a disegno geometrico quadrato che continua fino al sottoscala
- Foto 20** Rappresentazione di una balaustra a disegno geometrico quadrato che continua fino al sottoscala
- Foto 21** La volta del vestibolo risulta essere completamente decorata con un disegno simmetrico ad elementi floreal

COMUNE DI BELLANO



UFFICIO TECNICO DEL COMUNE DI BELLANO

Customer
Via Vittorio Veneto, 23 - 23822 Bellano (LC)
Tel. 0341/821.124 - Fax 0341/820.850
e.mail: ediliziaprivata@comune.bellano.lc.it

Progettazione:

francesco renzi architetto

Arturo Montanelli ar.de.a.

Project engineer
Via Monte Spluga n° 15 - 23900 Lecco
Tel.338/4845921
e.mail: architetto@francescorenzi.com
Partita Iva 03182750137

ARDEA s.r.l.
Via Ugo Bassi n° 11 - 23900 Lecco
Tel. 0341/363443 - Fax 0341/287118
e.mail: info@arturomontanelli.com
Partita Iva 02118210133

architettura
design
ambiente

LAVORI DI RESTAURO CONSERVATIVO DELLE FACCIATE E DEI DIPINTI DELL'ANTICA TORRE CA' DEL DIAVOL DELL'ORRIDO DI BELLANO

Progetto/project
PROGETTO DEFINITIVO - ESECUTIVO
CIG Z3332D0EC0

Description
VESTIBOLO E SBARCO SCALA LIVELLO INFERIORE
DESCRIZIONE DEI DIPINTI RINVENUTI

Tav n°/Draw n°

Scala/scale

Tav. n° / Drawing n°

PEAR 26

1:50

Revisions / Revisions
A 16-05-2022 Prima emissione

B
C
D
E
F

Disegnato da / Draftman